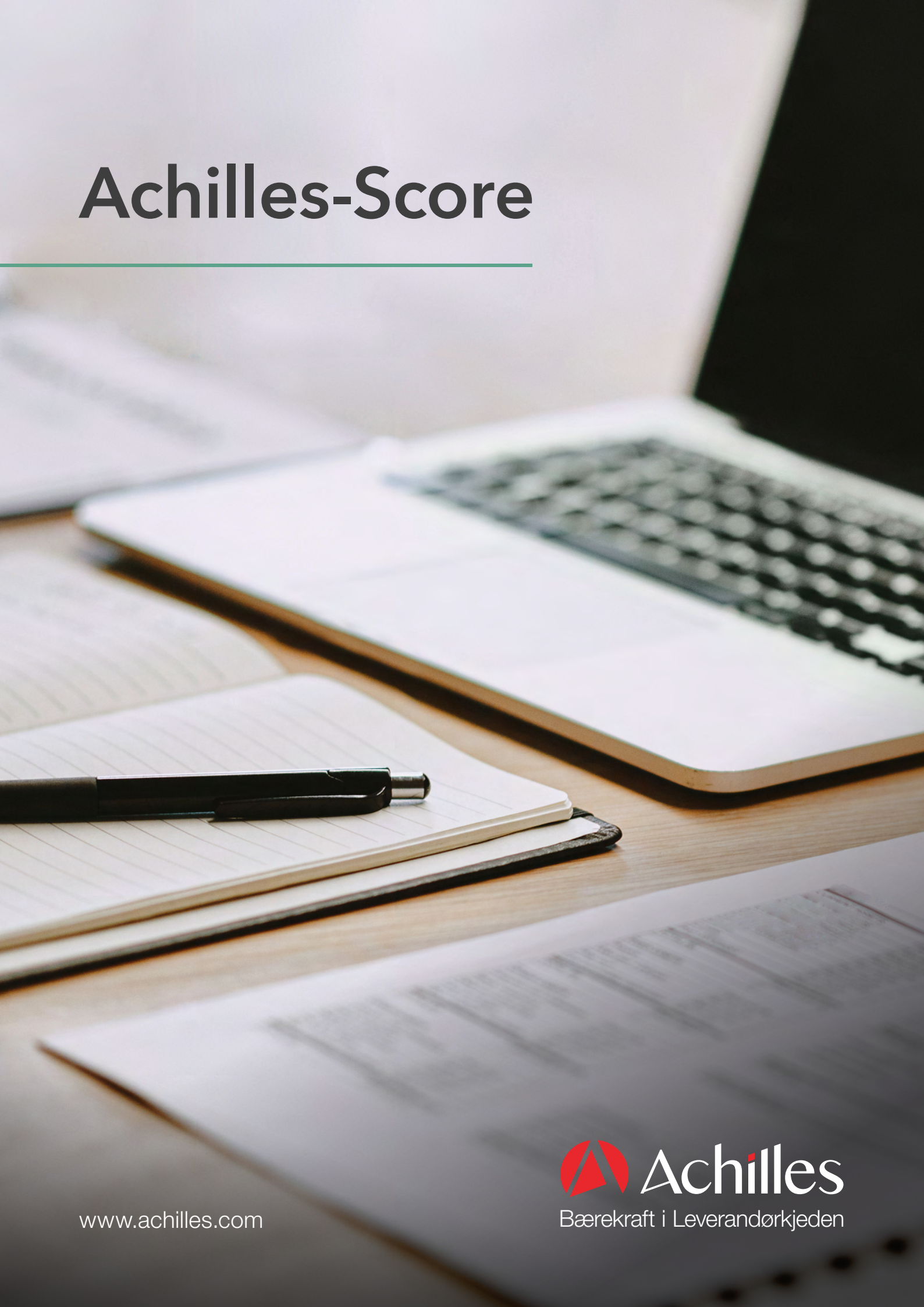


# Achilles-Score

---



# Innhold

---

## **Del 1**

Introduksjon

## **Del 2**

Benytte Achilles-Score /  
Scoringsmetrikker

## **Del 3**

Scoringsmetodologi

## **Del 4**

Scoringsfunksjonalitet

## **Del 5**

Kontinuerlig Forbedring  
/ Skreddersydde  
Scoringsmetodologier

## **Del 6**

Tillit og Gjennomsiktighet





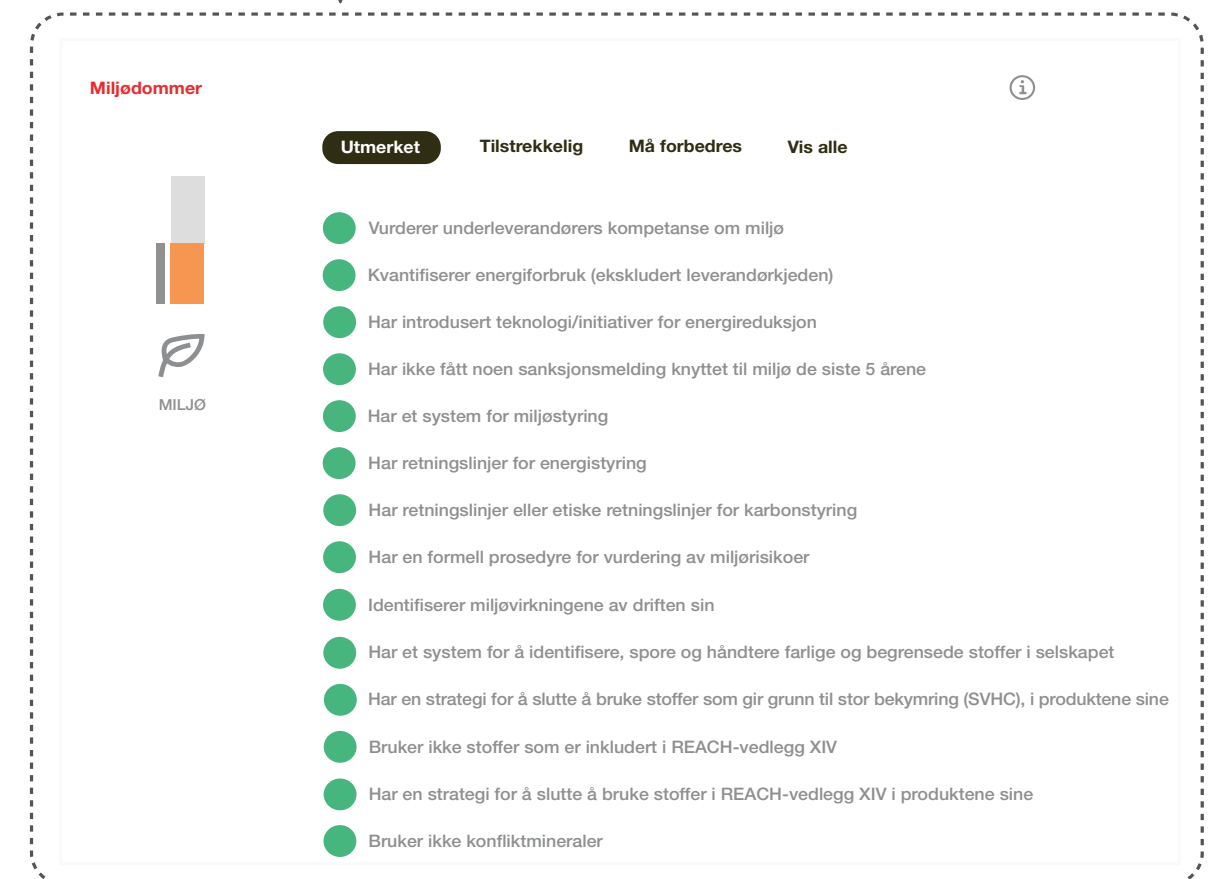
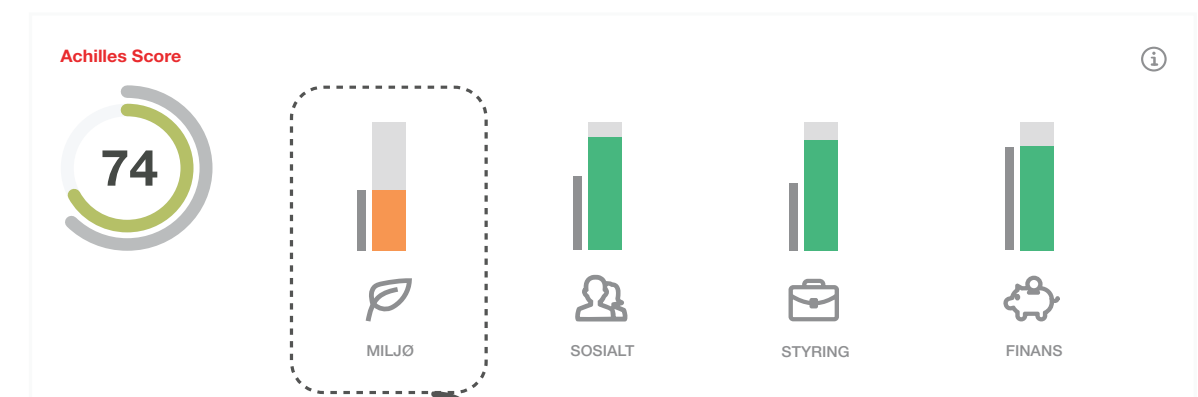
# Introduksjon

**A**chilles' leverandørvurdering er enestående i sin grundighet og har hjulpet kjøpere med å anskaffe med tillit i over 30 år. Achilles-Scoren tilgjengeliggjør datene fra leverandørvurderingen slik at enkel sammenligning av leverandører og risikosporing kan gjennomføres. Scoren består av miljø-, sosiale og styringsmessige (ESG) stolper, i tillegg til de finansielle. Scoren er ledsaget av en dedikert risikoindikator for helse og sikkerhet.

## Konsistent tilnærming, grundig vurdering

Achilles-Scoren bidrar til kontinuerlig forbedring ved å vise et scorecard for hver av de fire stolpene vi vurderer mot. Dette gjør det mulig for kjøpere å identifisere styrker og svakheter, mens leverandører kan forstå hvor de trenger å forbedre seg. Som et risikobasert innkjøpsverktøy, gjør Achilles-Scorecard det mulig for kjøpere å bedre forstå risiko i leverandørkjeden,

håndtere risiko, forbedre ESG-ytelsen i egen virksomhet og styrke due diligence-aktiviteter. Achilles-Score-algortimene er utviklet av Achilles' dataforskere og har blitt testet på over 50 000 leverandører. Våre bransjeeksperter og nettverkspartnere vurderer kontinuerlig vår scoringsmetodikk og dens resultater mot internasjonalt anerkjente rammeverk.



## Benytte Achilles-Score

Selskaper med utmerkede scorer på 81+ er blant de øverste 85% av alle leverandører i Achilles' nettverk. Selskaper med en score på 61-80 klassifiseres som gode og er generelt over gjennomsnittet. En score på 45 eller lavere vil indikere at vi sterkt oppfordrer kjøpere til å undersøke

nærmere. Leverandøren kan ha behov for forbedringer og aktiv involvering fra kjøpere. I alle tilfeller søker Achilles å gi selskapet forbedret styrke i sine prosesser ved å gi klare eksempler på hvordan scorerer kan forbedres.

Område	Resultat
0-20	Krever forbedring
21-45	Under gjennomsnittet
46-60	Tilfredsstillende
61-80	God
81-100	Utmerket

## Scoringsmetriker

Achilles-Scoren har fire stolper. Det er også en dedikert risikoindikator for helse og sikkerhet.

- Miljø
- Sosial
- Eierskap – og selskapsledelse
- Finans

Hver pilar får en score mellom 0 (høy risiko) og 100 (lav risiko). Den totale Achilles-

Scoren beregnes ved å ta gjennomsnittet av alle scorede pilarer for det enkelte selskap. En Achilles-Score kan bare beregnes dersom selskapet har levert tilstrekkelig data. Dette varierer også avhengig av leverandørens abonnementsnivå. Selskaper som abonnerer på Achilles Sølv, Sølv+ eller Gull-nivå i minst ett nettverk vil motta en Achilles-Score. Leverandører med lavere nivåpakker som har lagt til detaljerte karbon- og/eller Åpenhets- og due diligence-produkter kan også bli scoret.

Pilar	Scoringsindikatorer*
<b>Miljø</b>	Karbonreduksjons tiltaksplaner og retningslinjer, samt miljøstyringssystemer, prosesser, dommer og varsler. Overholdelse av standarder inkludert ISO 14064 og ISO 14065.
<b>Sosialt</b>	Dommer og retningslinjer relatert til temaer som moderne slaveri, like rettigheter, EDI, arbeidsstandarder, samfunnsengasjement og kollektive forhandlinger. Initiativer og standarder som tas i betraktning inkluderer Ethical Trading Initiative og SA8000 (Social Accountability International), samt lokal lovgivning.
<b>Styring</b>	Retningslinjer og dommer relatert til bestiktelser og korrupsjon, dokumentasjon, forsikringsgyldighet, varsling, kvalitetskontroll og bedriftsledelse. Overholdelse av standarder inkludert Global Reporting Initiative, ISO 37001 og ISO 9001.
<b>Finans</b>	Ulike finansielle faktorer, inkludert omsetning, omsetningsvekst, avkastning på eiendeler, likviditetsgrad, fortjenestemarginer, gjeld til kapital, omsetning per ansatt, totale eiendeler og egenkapital.

\*forutsatt at nødvendig data er tilgjengelig

Helse- og sikkerhets resultatet påvirker de sosiale og styringsmessige stolpene. Vi gir imidlertid også en dedikert visning av helse og sikkerhet via den separate risikoindikatoren. Dette tar hensyn til faktorer

som ulykker, dødsfall, nestenulykker, helse- og sikkerhetsdommer og forbedringsvarsler, policyer, dokumentasjon, styringssystemer og andre prosesser. Det inkluderer også overholdelse av standarder som ISO 45001.



## Scoringemetodologi

Et stort antall datapunkter samlet via leverandørens spørreskjema brukes til å beregne scoren for hver pilar. Definerte regler bestemmer hvor mye hvert leverandør svar trekker fra en "perfekt score". Bevis på høy grad av samsvar, som et sertifisert styringssystem eller gyldige forsikringspolicyer, vil drive en sterk score. Der data levert av et selskap har utløpt, vil det være en fradrag på grunn av større potensiell risiko. Det samme gjelder hvis det ikke gis noe bevis.

NB: Scorer påvirkes ikke av spørsmål og/eller utløpsdatoer for bevis/sertifikater i tilfeller hvor et selskap ikke har blitt spurt, eller hvor et spørsmål er valgfritt.

## Underdata Scoringseksempel

Faktor	Negativ	Ingen Svar / Nøytral	Positiv
<b>Miljødommer</b>	Denne leverandøren har dommer som er spesifikke for miljøspørsmål	Denne leverandøren har ikke blitt spurt om miljødommer	Denne leverandøren har ingen dommer som er spesifikke for miljøspørsmål
<b>Moderne slaveri-politikk</b>	Denne leverandøren har ikke en moderne slaveri-politikk	Denne leverandøren har ikke blitt spurt om de har en moderne slaveri-politikk	Denne leverandøren har en moderne slaveri-politikk
<b>Kvalitetsstyringssystem</b>	Denne leverandøren har rapportert at de ikke har et kvalitetsstyringssystem	Denne leverandøren har ikke blitt spurt om et kvalitetsstyringssystem, eller har kun dokumentasjon	Denne leverandøren har et sertifisert kvalitetsstyringssystem
<b>Avkastning på eiendeler (ROA)</b>	Denne leverandøren har tap på sine eiendeler	Denne leverandørens ROA kunne ikke beregnes	Denne leverandøren har stor fortjeneste fra sine eiendeler
<b>Frekvens av arbeidsulykker (LTIFR)</b>	Denne leverandøren har en moderat eller høyere mengde LTIFR. Denne straffen øker for svært høye verdier	Denne leverandøren har ikke blitt spurt om deres ulykker, eller har lav LTIFR	Denne leverandøren har hatt ubetydelige ulykker det siste året

## Finansscoren

Finansscoren drives primært av tredjeparts kredittscorer og rangeringer samlet inn via API-integrasjoner. Der disse rangeringene er på en begrenset skala (f.eks. fire poeng), inkorporerer Achilles en analyse av nøkkelfinansielle forhold for å gi et

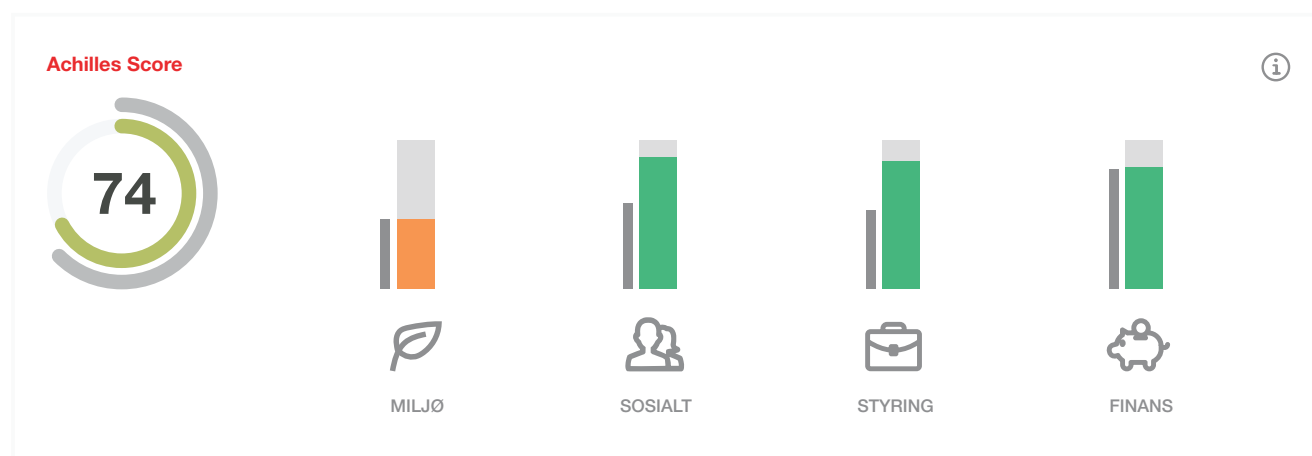
mer komplett bilde. I fravær av tredjeparts kredittinformasjon, beregnes finansscoren direkte fra finansielle forhold. Forholdene er allment tilgjengelige, inkludert eiendels- og likviditetsforhold.



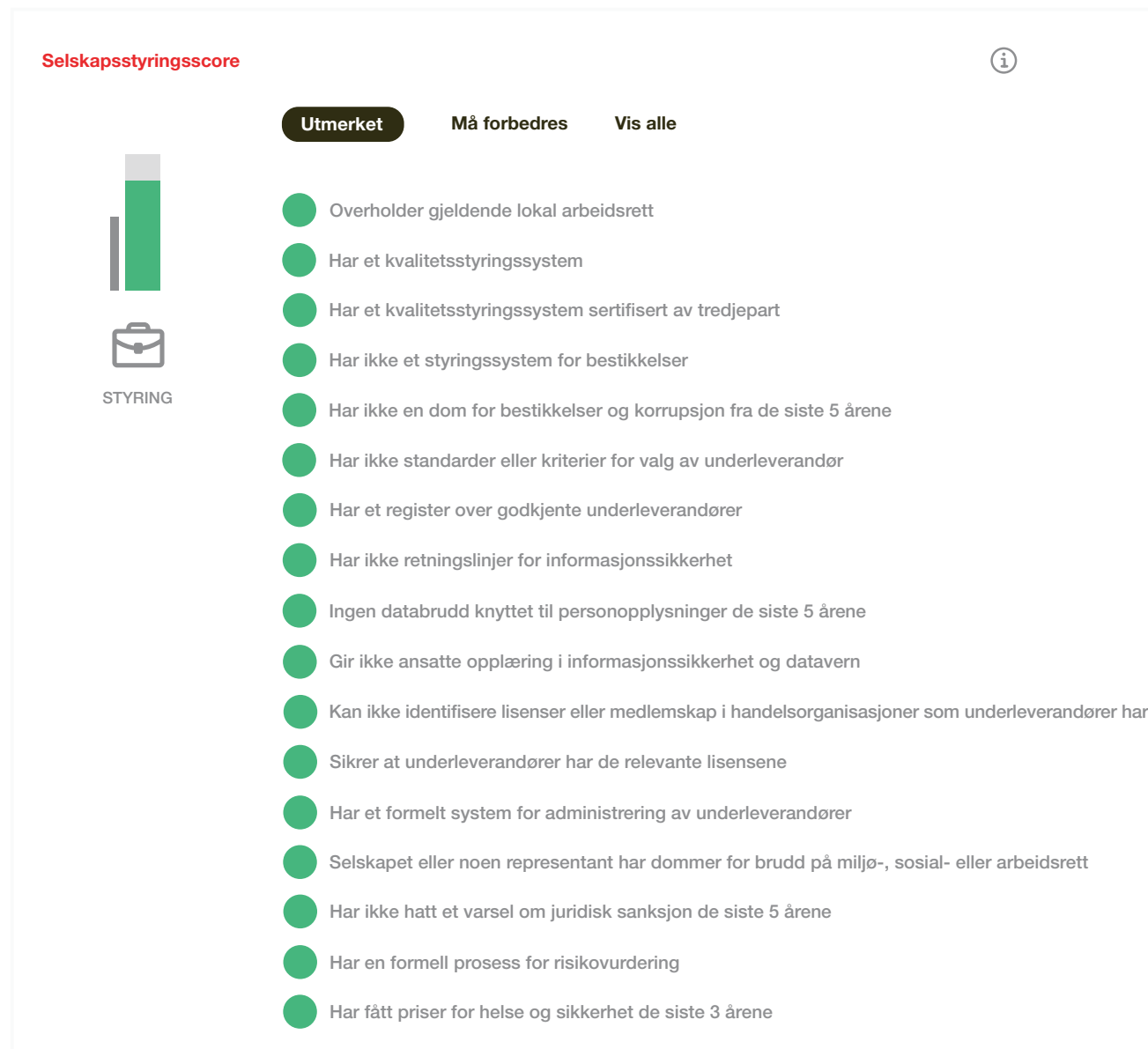
## Scoringsfunksjonalitet

Achilles-Score er tilgjengelig for alle brukere på leverandørprofilen. For kjøpere, får man tilgang til dette ved å klikke på selskaper du finner i søk. For leverandører er deres egen profil tilgjengelig fra hovedmenyen. Den totale scoren vises i den sirkulære indikatoren til venstre, og de

fire pilarene i stolpene til høyre. For hver av dem er det en parallell grå linje som viser gjennomsnittsscorene for Achilles-leverandører. Fargen på hver score stolpe gjenspeiler den tilhørende rangeringen (se ovenfor).



Klikk på en indikatorstolpe for å se poengkortet med identifiserte styrker og svakheter for hver. Faner lar deg filtrere etter type.



Kjøpere kan også få tilgang til Achilles-Scoren i søk og i analyseverktøyet. I søk, bytt til tabellvisning og velg Achilles-Score-kolonnen under innstillingshjulet. Dette lar deg laste ned Achilles-Scoren for flere leverandører til en Excel. I analyseverktøyet vises Achilles-Scoren i hoveddashbordet

for kjøpere. Klikk på "Score Alerts" for å se hvilke leverandørscorer som nylig har endret seg. Det er også et detaljert scoringsdashboard som gir deg mulighet til å se mer detaljert informasjon om de enkelte komponentene og trender over tid.





## Kontinuerlig Forbedring

Achilles-Scoren legger til rette for kontinuerlig forbedring ved å identifisere spesifikke risikoområder og utviklingsmuligheter som både kjøpere og leverandører kan ønske å handle på. Der forbedringer har blitt implementert, vil disse direkte påvirke Achilles-Scoren til et selskap.

- **Oppgraderingsnivåer**  
Ved å velge et høyere nivå av abonnement, vil leverandører gjennomgå grundigere vurdering fra Achilles og kan bli kvalifisert for høyere scorer. Oppgraderte vurderinger kan hente data fra flere datapunkter i deres spørreskjema og også innebære fysiske revisjoner. Kjøpere kan kontakte leverandører direkte gjennom Achilles-systemet for å oppmuntre dem til å oppgradere.

- **Tiltak på identifiserte svakheter**  
Leverandører vil kunne se forbedringsområdene som ligger bak deres Achilles-Score og vil bli derfor lettere bli motivert til å adressere disse. Kjøpere kan hjelpe ved å fremheve de områdene de ønsker å se forbedret. Dokumentasjonsgap blir fremhevet i leverandørprofilen.
- **Avvikshåndtering**  
For leverandører som gjennomgår revisjoner, tilbyr Achilles en avviksbehandlingsprosess, hvor problemer som reises i revisjonen fremheves og leverandører blir invitert til å foreslå korrigerende tiltak for å løse dem. Funksjonen lar kjøpere følge opp leverandørens fremdrift i sanntid. For å forstå mer om dette og finne ut hvilke revisjoner som tilbyr denne funksjonen, vennligst kontakt din Account Manager.

## Skreddersydde Scoringsmetodologier

I tillegg til Achilles-Scoren, tilbyr vi innkjøpsorganisasjoner og hele nettverk muligheten til å konfigurere sine egne skreddersydde scorer. Scoringsalgoritmer utvikles da i samarbeid med Achilles, med utgangspunkt i hele spekteret av data vi har for leverandører i våre nettverk, inkludert kjøperspesifikke spørsmål. Achilles-Score og dens rammeverk kan brukes som en del

av en skreddersydd scoringsmetodologi.

Presentasjonen av skreddersydde scorer følger samme modell som Achilles-Scoren, med en samlet vurdering og skreddersydde scoringskomponenter. Hvis du er i en kjøperorganisasjon og er interessert i å legge til skreddersydd scoring, vennligst kontakt din Account Manager.





## Tillit og Gjennomsiktighet

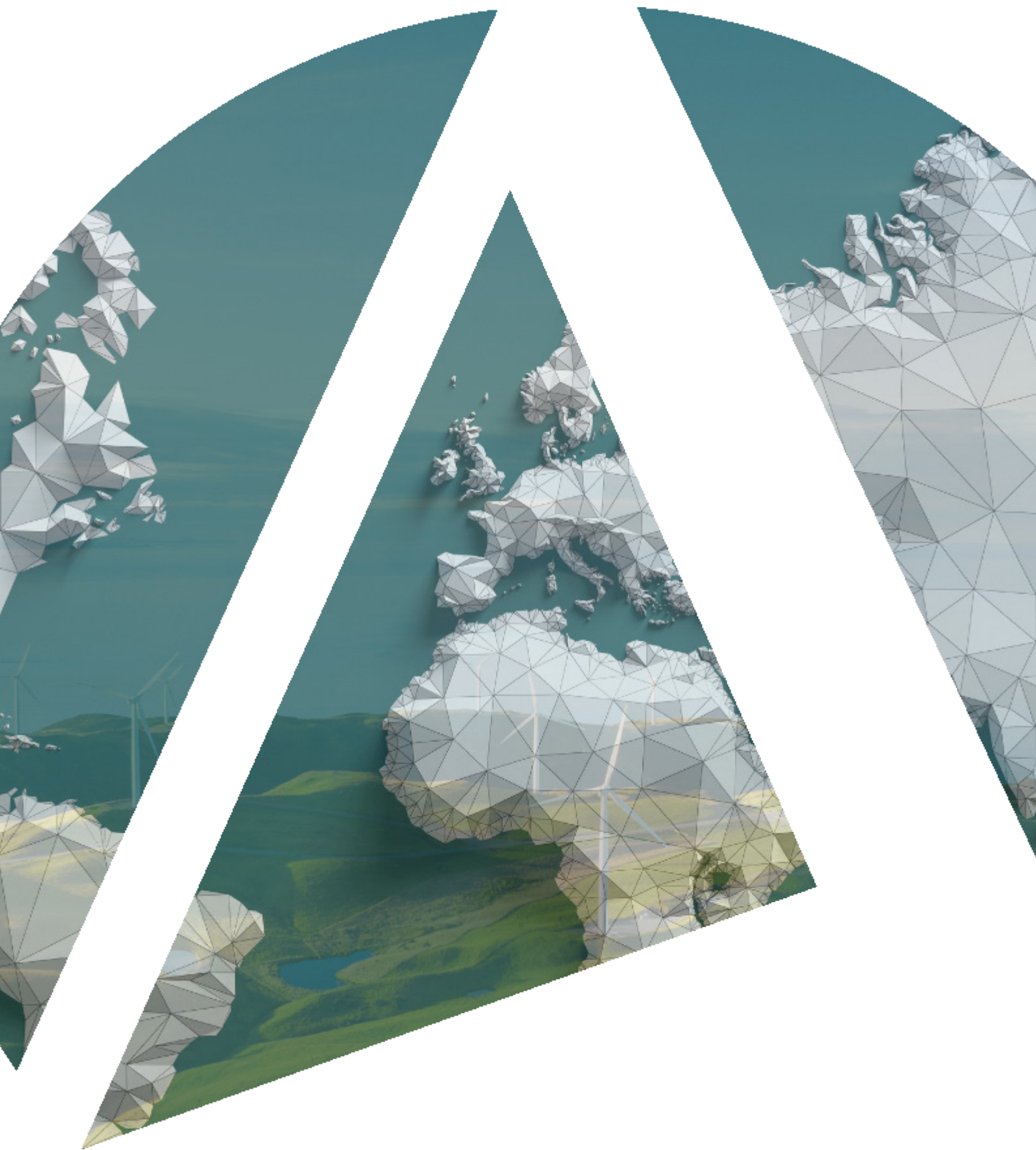
Achilles-Scoren er basert på store mengder individuelle selskapsdatapunkter, samlet fra tusenvis av selskaper innen våre nettverk. Alle data samles omhyggelig inn og valideres grundig før publisering. Achilles har dedikerte data valideringsteam som undersøker data levert av selskaper. Våre systemer og data valideringsteam varsler aktivt selskaper der spesifikke dokumenter eller bevis er i ferd med å utløpe. Vår dataavdeling kjører kontinuerlig analyse av våre datasett for å identifisere trender eller rapporteringsavvik.

I over tre tiår har Achilles-spørreskjemaet blitt nøye raffinert i samarbeid med

bransjeeksperter for å sikre at dataene som samles inn er presise og relevante for våre kunders behov. Spørreskjemainnholdet tilpasses automatisk basert på en rekke sektor- og forsyningskjede- karakteristikker; én størrelse passer ikke alle.

Vår ekspertise innen forskjellige sektorer styrkes av den langvarige Community Network-modellen. Dette nære partnerskapet med nøkkelbransjeorganisasjoner, innkjøpsorganisasjoner og internasjonale eksperter forbedrer vår evne til å utvikle spørreskjema og vurderingsmetoder, samt å håndtere relasjoner innen forsyningskjeden.





[www.achilles.com](http://www.achilles.com)

 **Achilles**  
Bærekraft i Leverandørkjeden